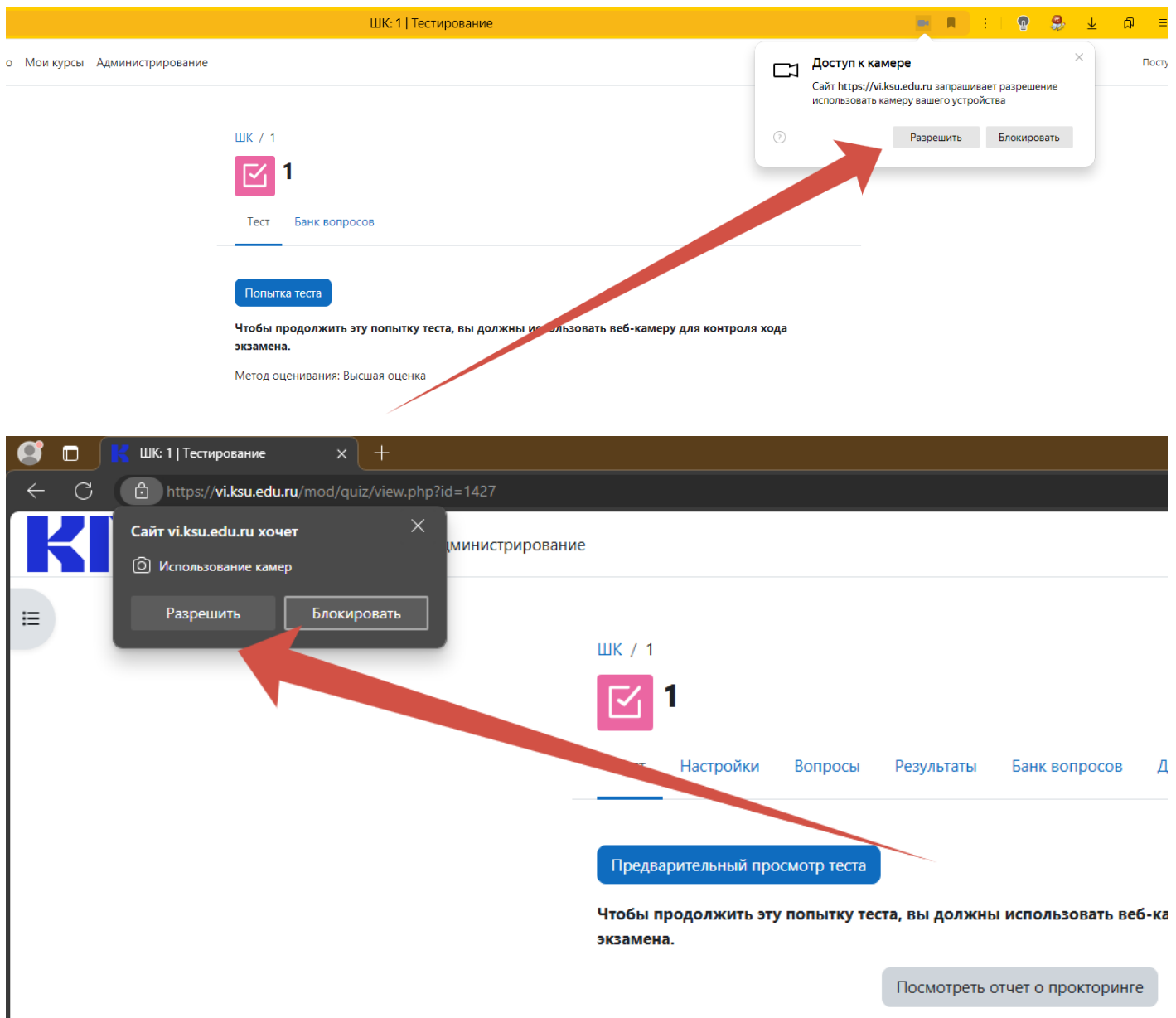


# Как использовать камеру для прокторинга

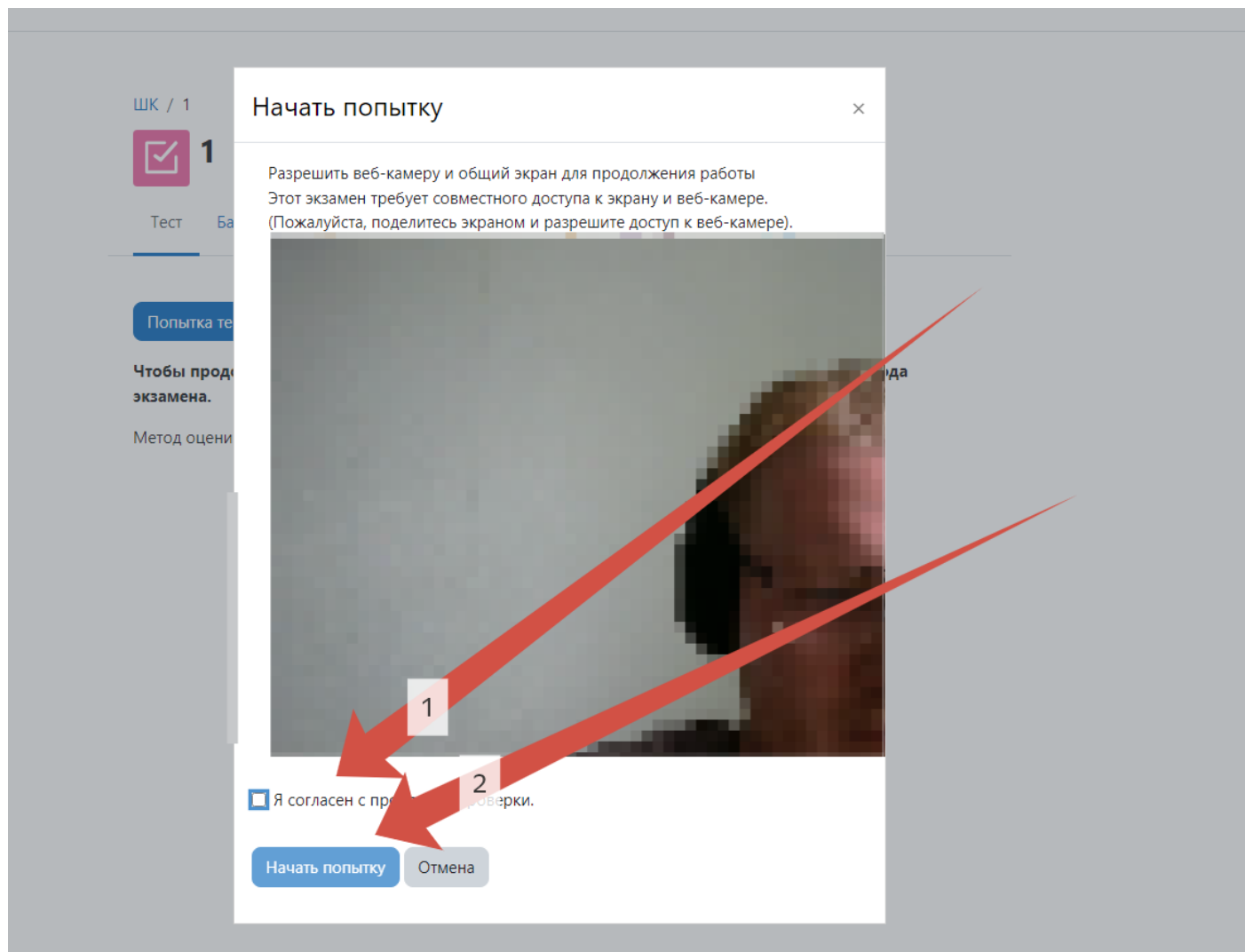
1. При переходе в тест внутри курса появится браузерное уведомление.



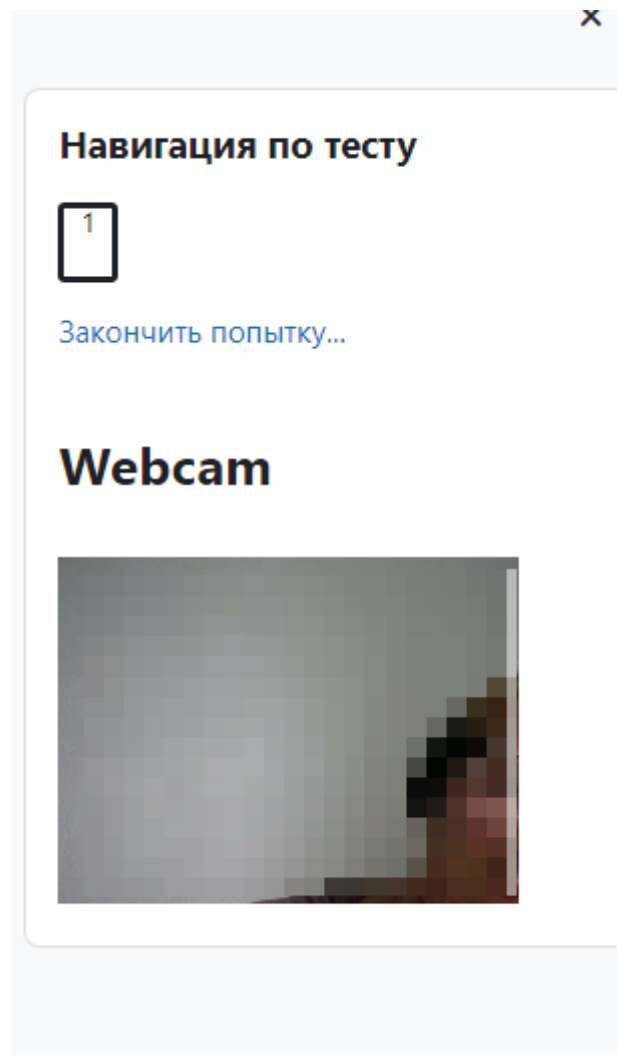
Необходимо разрешить доступ к камере.

Если вы закрыли это окно, просто перезайдите в тест или дайте разрешение в настройках браузера.

2. В появившемся окне после нажатия на "**Попытка теста**" необходимо установить **галочку** о согласии и нажать "**начать попытку**".



3. После успешного запуска у вас должно появиться окно с предпросмотром видео с Вашей камеры.



## 4. Спокойно решайте тест

---

Revision #4

Created 16 July 2024 10:15:28 by Кириенков К.Н.

Updated 16 July 2024 10:35:04 by Кириенков К.Н.